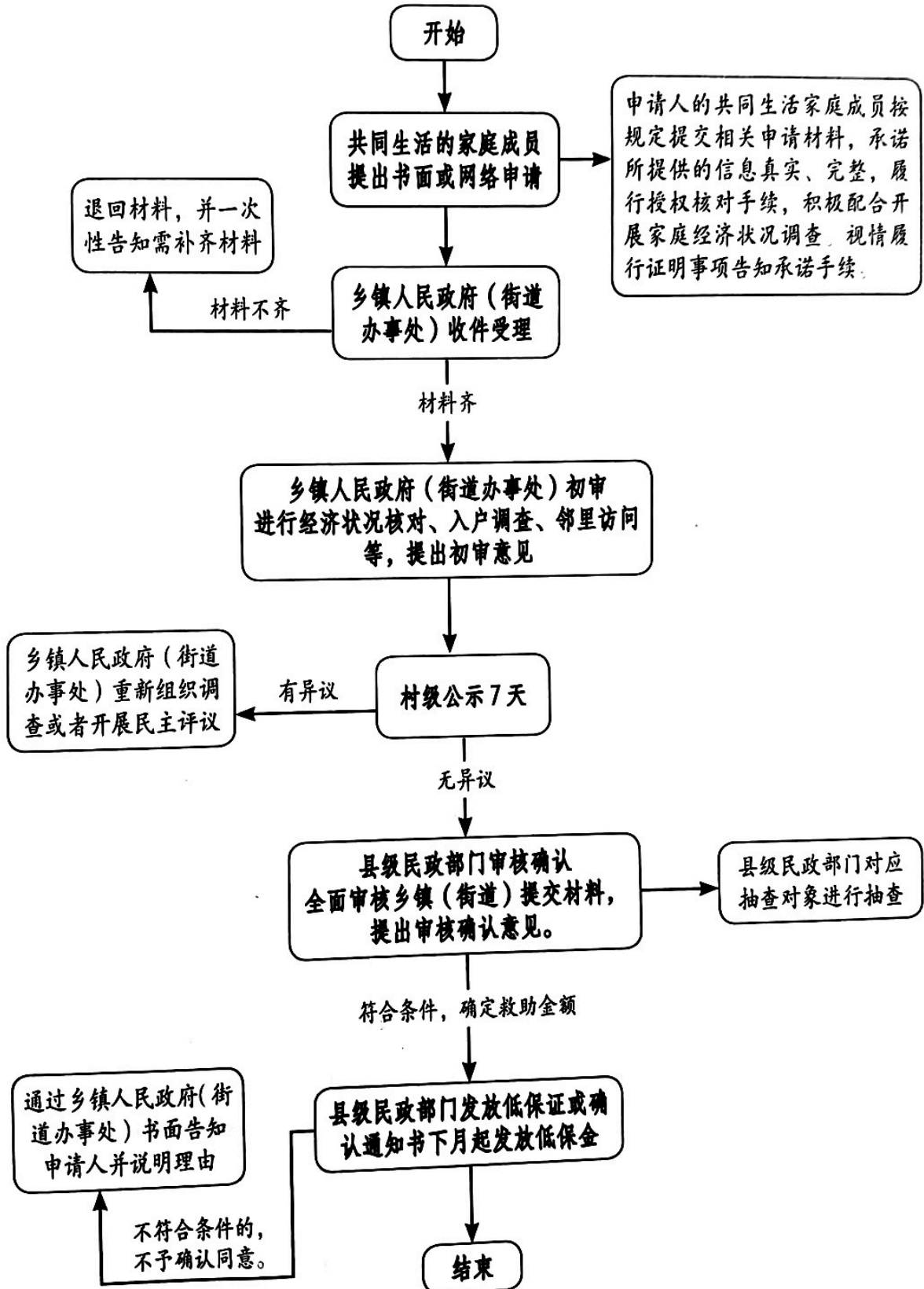
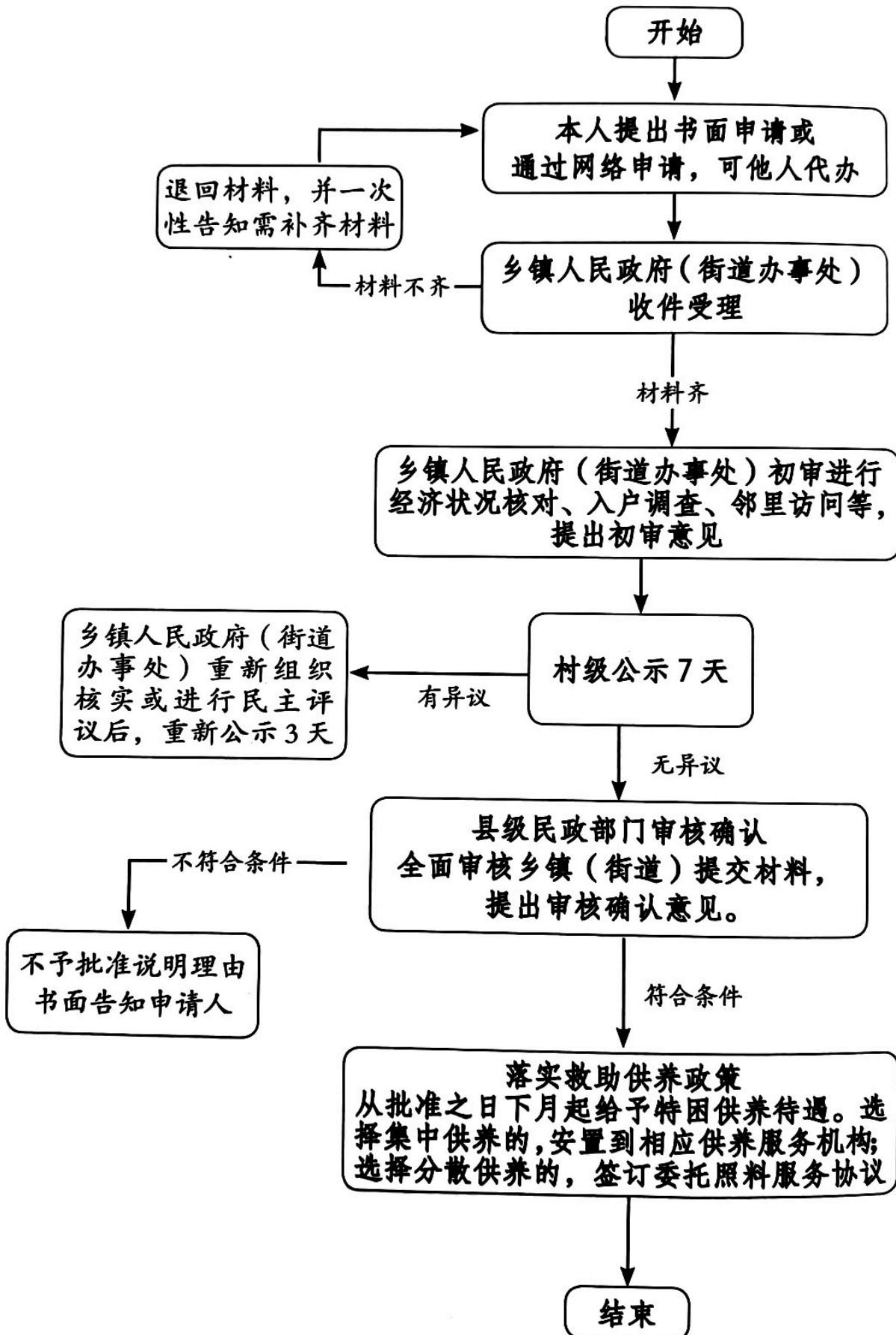


# 办理流程一图看懂

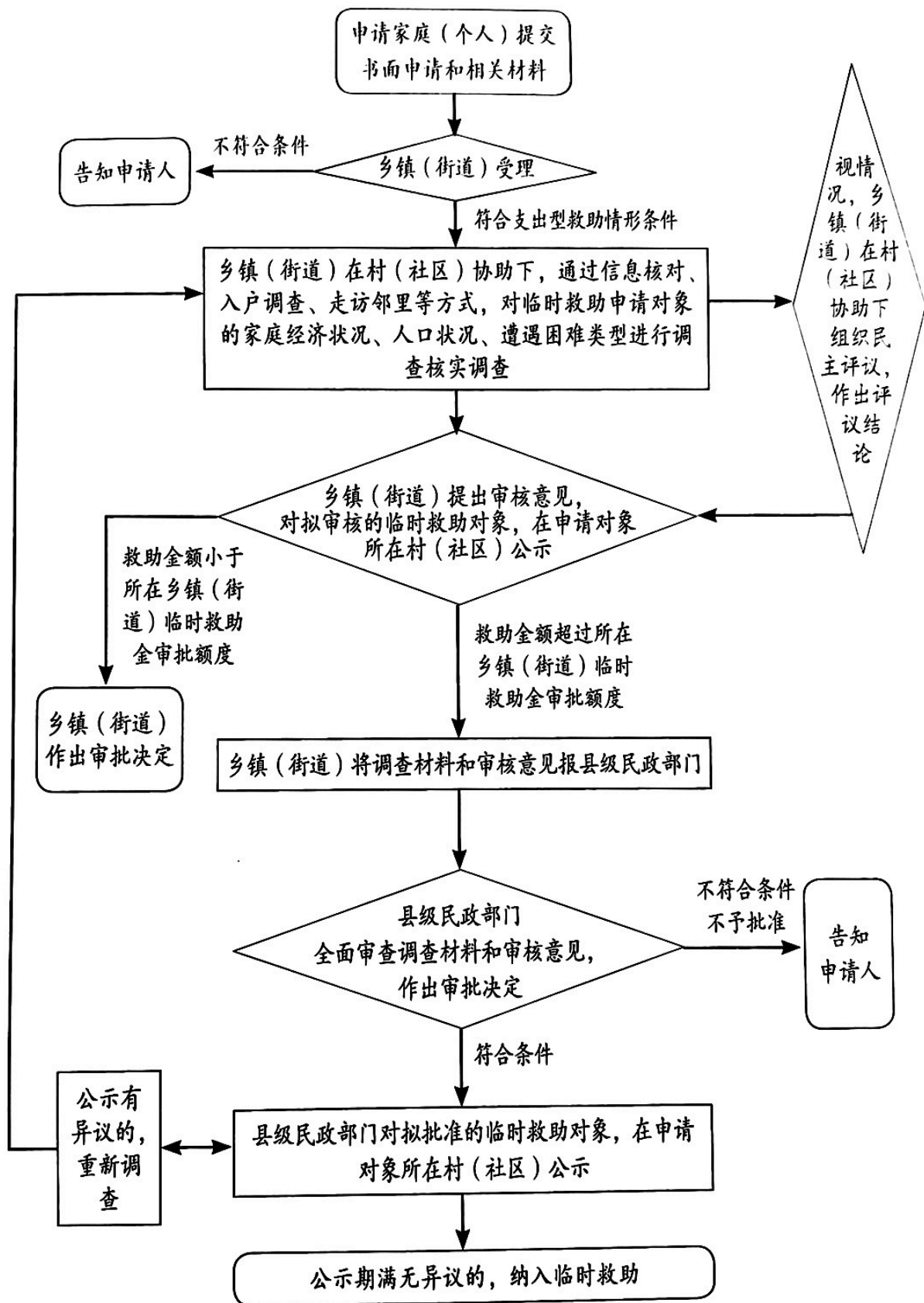
## 最低生活保障办事流程



# 特困人员救助供养办事流程



## 临时救助（支出型救助情形）对象认定流程图



注：对于急难型临时救助情形，乡镇人民政府（街道办事处）、县级民政部门简化审核审批程序，积极开展“先行救助”。在急难情况缓解后，按规定登记救助对象，救助事宜、救助金额等信息，补齐经办人员签字、盖章手续。